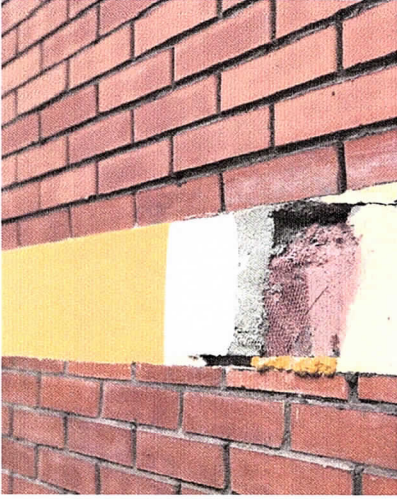





















Сравнительная таблица применяемых технологий на монолитных поясах перекрытий

Характеристики	 Штукатурные пояса	 Декоративные металлические пояса
1 Долговечность, срок службы	 Низкая ≈ 3 года от воздействия перепадов температур образуются трещины и дальнейшее отслоения	 Высокая 15 лет не подвержен коррозии - металл оцинкованный, окрашенный, заклёпки из нержавеющей стали
2 Стоимость работ с материалом	 Высокая стоимость ≈ 2100 - 2200 руб./м.п.	 Экономия от 25% ≈ 1650 - 1850 руб./м.п.
3 Погодные условия проведения работ	 Невозможность производить молярные работы в дождь и мороз	 Возможность монтажа всесезонно, так как отсутствуют мокрые процессы
4 Ремонтнопригодность	 Локальный ремонт отслоившейся штукатурки с сохранением внешнего вида пояса технически сложнее	 Повреждённые элементы легко заменяются на новые
5 Внешний вид	 Эконом-класс	 Выглядят эстетично и респектабельно
6 Стойкость цвета	 Краска со временем выцветает 2-4 года	 Цвет не выгорает порошковая окраска в заводских условиях
7 Безопасность	 Небезопасно Возможное падения отслоившихся кусков штукатурки и нанесение вреда здоровью человека и его имуществу	 Безопасно Надёжное крепление на заклёпки и монтаж на анкерные дюбеля обеспечивает безопасность и долговечность конструкции
8 Срок проведения работ	 Необходимость придерживаться технологических пауз между слоями, что увеличивает сроки работ. Зависимость от погодных условий	 Короткие сроки монтажа
9 Устойчивость к усадке здания	 Штукатурной пояс трескается при небольшом изменении геометрии фасада	 Металлический элемент независимо закреплён на плите перекрытия и неподвержен деформациям при деформации здания

ВАРИАНТ "А"

Утверждаю

Заказчик:

ТСЖ "Коломенская Усадьба"

Регламент
выполнения молярных работ на монолитных поясах
перекрытий здания

Объект: ЖИЛОЙ КОМПЛЕКС.

Адрес: г. Москва, Проспект Андропова 42

Разработано:

ООО «Новикон»

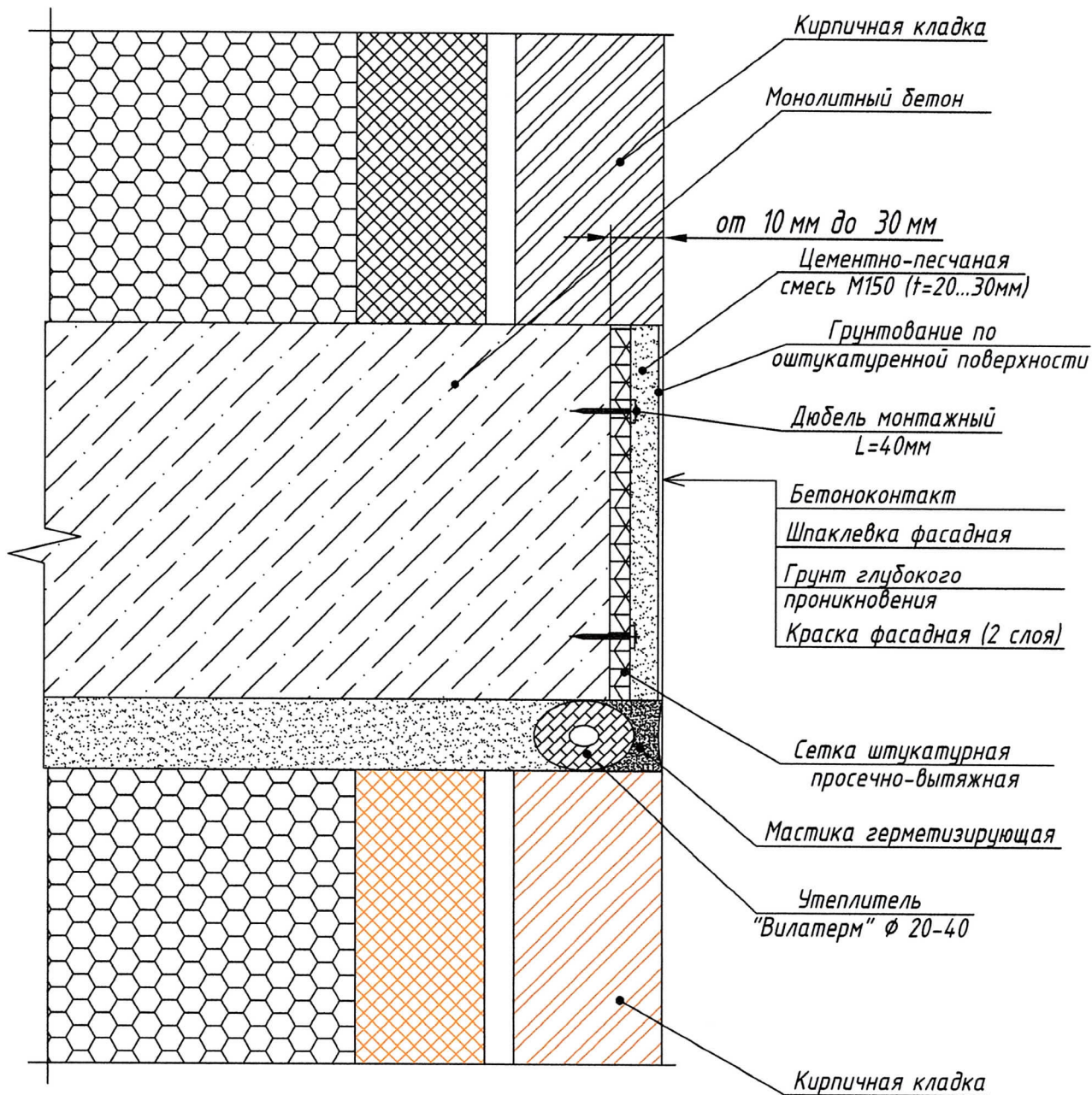


Ген.директор

Другов А.А.

г. Москва

Схема устройства монолитного пояса с заглублением относительно кирпичной кладки от 0 до 30 мм.

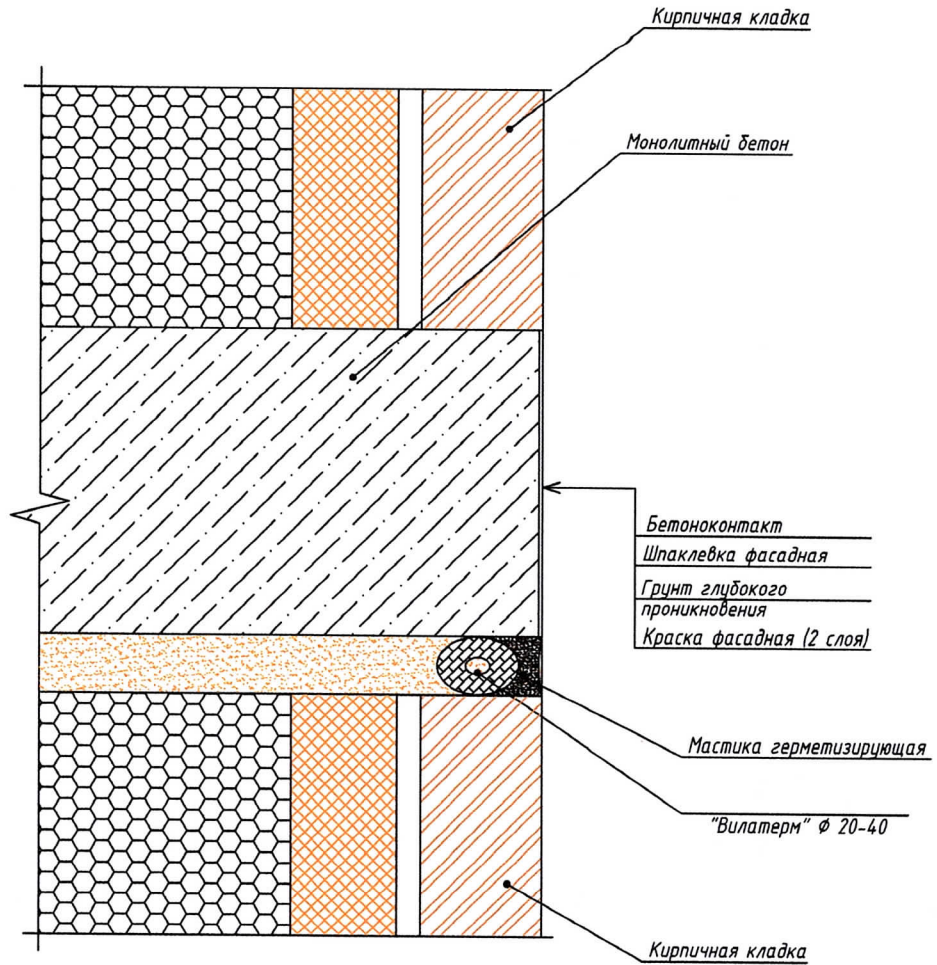


Инв. № подл.	Подп. и дата
Взам. инв. №	Инв. № дубл.
Подп. и дата	Подп. и дата

Заказчик: ТСЖ "Коломенская Усадьба"

Изм.	Кол.уч.	Лист	№ док.	Подп.	Дата	Стадия	Лист	Листов
						РД	1	3
Разработал	Донцов					г. Москва, Проспект Андропова 42 Схема устройства монолитного пояса с заглублением относительно кирпичной кладки от 0 до 30 мм.		
ГИП	Запаранюк							
Проверил	Другов							
						«НовиКон»		

Схема устройства монолитного пояса
(при глубине пояса менее 30мм)



Подп. и дата	
Инв. № дубл.	
Взам. инв. №	
Подп. и дата	
Инв. № подл.	

Заказчик: ТСЖ "Коломенская Усадьба"					
Изм.	Кол.уч.	Лист	№ док.	Подп.	Дата
Разработал	Донцов				
ГИП	Запаранюк				
Проверил	Другов				
Жилой дом по адресу: г. Москва, Проспект Андропова 42			Стадия	Лист	Листов
Схема устройства монолитного пояса (при глубине пояса менее 30мм)			П	2	3
			ООО "Новикон"		

ВАРИАНТ В

Утверждаю

Заказчик:

ТСЖ "Коломенская Усадьба"

Регламент
выполнения комплекса строительно-монтажных работ
на монолитных поясах перекрытий здания

Объект: ЖИЛОЙ КОМПЛЕКС.

Адрес: г. Москва, Проспект Андропова 42

Разработано:

ООО «Новикон»

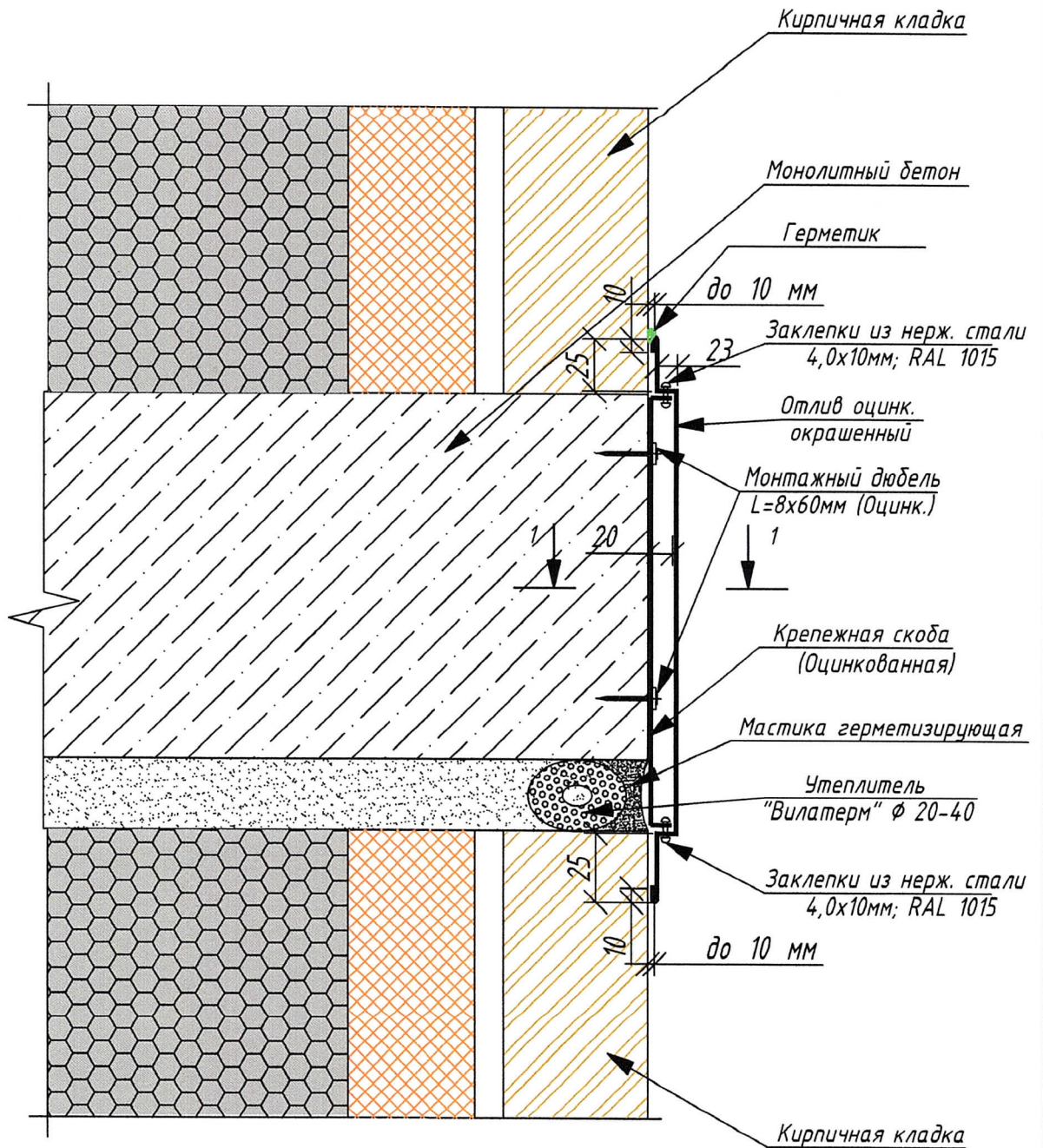


Ген.директор

Другов А.А.

г. Москва

*Схема устройства декоративного металлического элемента
на монолитном поясе
(без отклонений от проектных величин)*

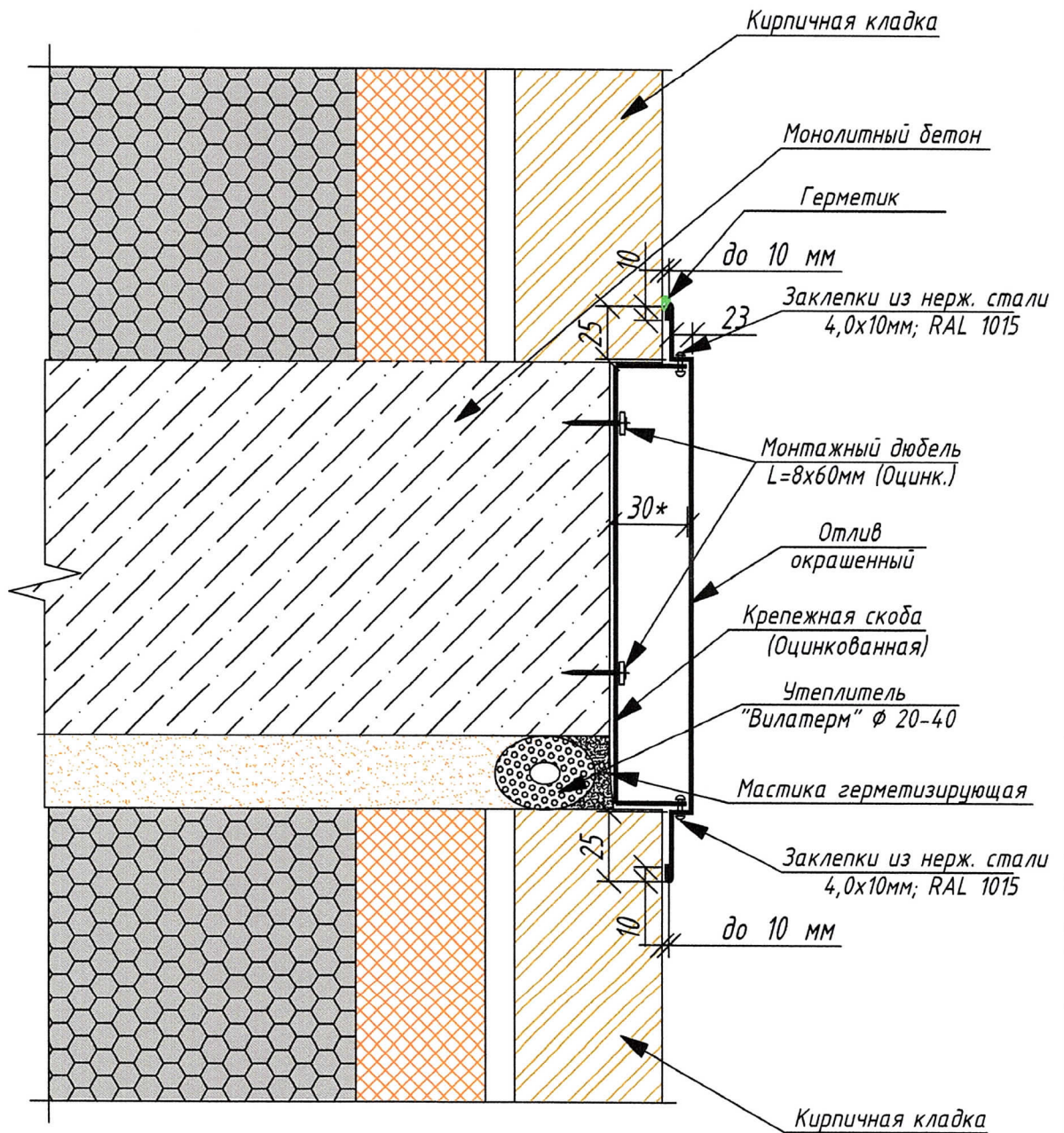


Инв. № подл.	Подп. и дата
Взам. инв. №	Инв. № дубл.
Подп. и дата	Подп. и дата

Заказчик: ТСЖ "Коломенская Усадьба"					
Изм.	Кол.уч.	Лист	№ док.	Подп.	Дата
Разработал	Донцов				07.19
ГИП	Запаранюк				
Проверил	Другов				
г. Москва, Проспект Андропова 42			Стадия	Лист	Листов
Схема устройства декоративного металлического элемента на монолитном поясе			РД	1	4
«НовиКон»					



*Схема устройства декоративного металлического элемента
на монолитном поясе
(с отклонениями от проектных величин)*



Инв. № подл.	Подп. и дата
Взам. инв. №	Инв. № дубл.
Подп. и дата	Подп. и дата

Изм.	Кол.уч.	Лист	№ док.	Подп.	Дата
Разработал	Данцов				07.19
ГИП	Запаранюк				
Проверил	Другов				

Заказчик: ТСЖ "Коломенская Усадьба"

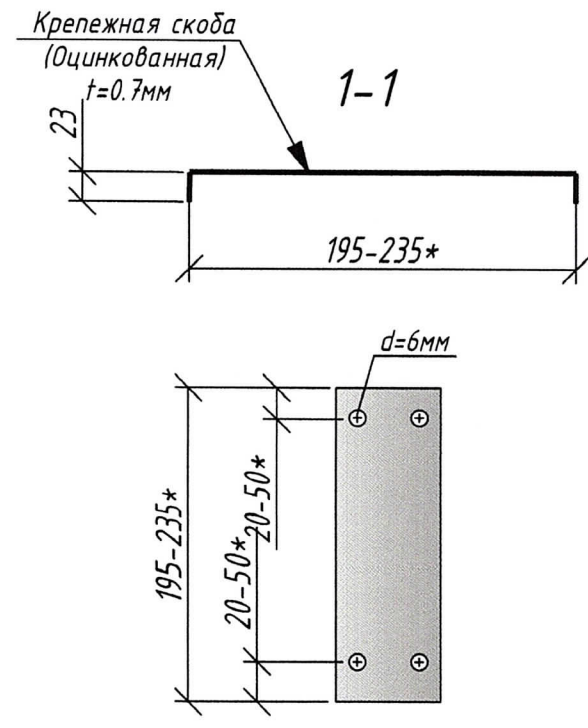
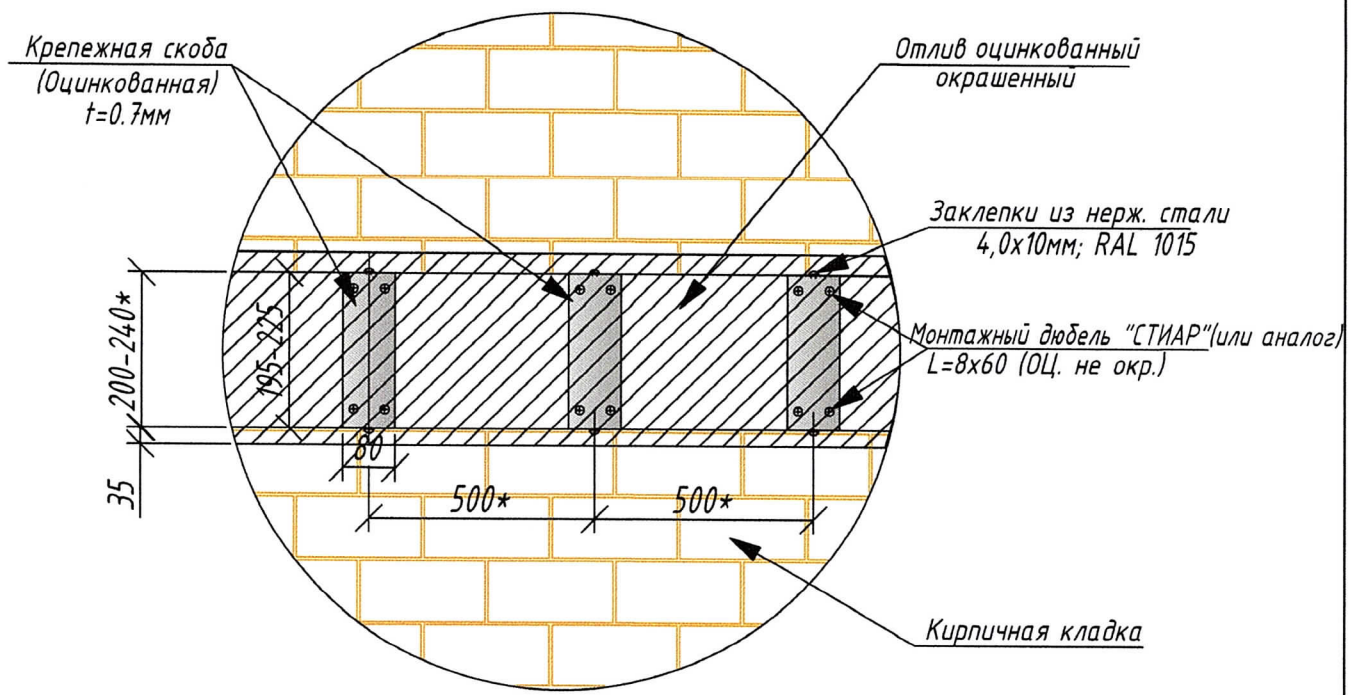
г. Москва, Проспект Андропова 42

Схема устройства декоративного металлического
элемента на монолитном поясе

Стадия	Лист	Листов
РД	2	4

«НовиКон»

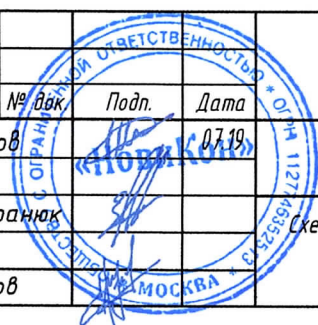
Узел 1



* Значение переменное. Уточняется по месту.

Инд. № подл.	Подп. и дата
Взам. инв. №	Инд. № дубл.
Подп. и дата	

Изм.	Кол.уч.	Лист	№ док.	Подп.	Дата
Разработал	Донцов				07.19
ГИП	Запаранюк				
Проверил	Другов				



Заказчик: ТСЖ "Коломенская Усадьба"

г. Москва, Проспект Андропова 42

Схема устройства декоративного металлического элемента на монолитном поясе. Узел 1

Стадия	Лист	Листов
РД	3	4

«НовиКон»

1. Выполняются работы по герметизации нижнего примыкания фасадной облицовки к плите перекрытия: устанавливается утеплитель "Вилатерм" диам. от 20 до 40 мм ТУ 2291-009-03989419-2006 и покрывается герметизирующей мастикой «ТЭКТОР-201» толщиной 3-4 мм. ТУ 5772-001-13890679-2012 – Не выполняется – согласованно с Заказчиком.
2. Монтаж крепежных скоб с шагом 500мм закрепленных 4-мя дюбелями «СТИАР» (L=8x60мм) (или аналог) в монолитный бетон. Крепежные скобы изготовлены из оцинкованной стали, толщ. 0,7 мм.
3. Устройство металлического отлива к поверхности крепежной скобы при помощи заклепки вытяжные из нержавеющей стали диаметром 4,0x10мм, окрашенной в RAL 1015. Металлический отлив изготовлен из оцинкованной стали, толщ. 0,5 мм, окрашенной в заводских условиях по RAL 1015, покрытие – полиэстер.
4. Привязка крепежной оцинкованной скобы может меняться в зависимости от условий крепления в данном месте (наличия арматуры или пустот в монолитном поясе).

Подп. и дата	
Инв. № дубл.	
Взам. инв. №	
Подп. и дата	
Инв. № подл.	

						Заказчик: ТСЖ "Коломенская Усадьба"		
Изм.	Колуч.	Лист	№ док.	Подп.	Дата	г. Москва, Проспект Андропова 42		
Разработал	Данцов				07.19	Стадия	Лист	Листов
						РД	4	4
ГИП	Запаранюк	Описание устройства декоративного металлического элемента на монолитном поясе				«НовиКон»		
Проверил	Другов							